

USB 仮想 COM ポート用ドライバのインストール

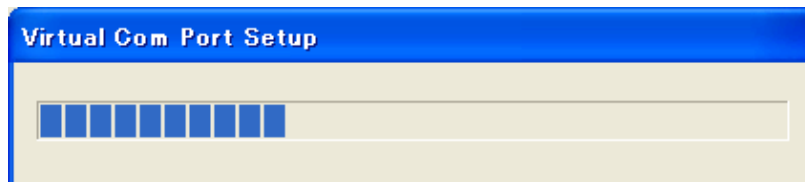
For Windows 2000

重要なお知らせ

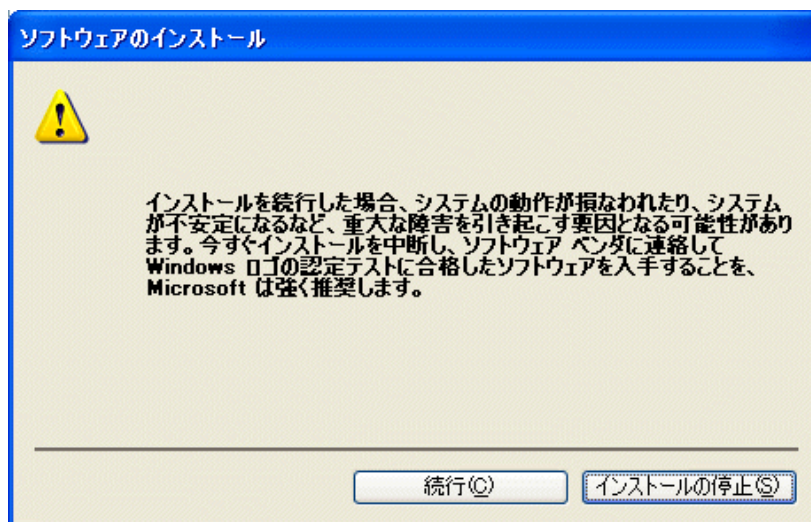
- この USB 仮想 COM ポートドライバのインストールは、Windows 2000 のみで動作いたします。 インストール前に OS の確認をしてください。
- このドライバをインストールする前に PC 上でリーダの認識ができていなければなりません。
- このドライバをインストールする前に全てのアプリケーション・プログラムは終了させてください。
- リーダを仮想 COM 動作させるためには、ファームウェア 3000 以上がインストールされている必要があります。

インストール

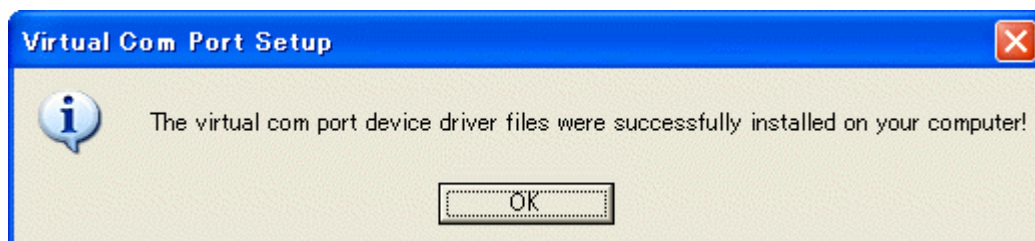
1. リーダを PC と接続している場合には、USB ケーブルを外してください。
2. CD マニュアルの¥Utility¥USB Virtual COM¥Windows XP(2000)¥setup.exe を実行してください。



3. 認証確認のウィンドウが 1 回か 2 回表示されますので「続行 (C)」をクリックしてください。



4. インストール終了メッセージが表れましたら「OK」をクリックしてください。



5. USB ケーブルを PC へ接続してください。
6. 「USB Virtual COM 1 Way Mode (M668_01)」をスキャンしてください。



注意：再起動のメッセージが P C 上に表示されることがありますが、このドライバは再起動を必要としていません。再起動を選択してもそのまま継続して問題無く動作します。

7. 画面右下に「新しいデバイスの接続」が表示されます。



8. 新しいハードウェアのインストールウィザードが開きます。

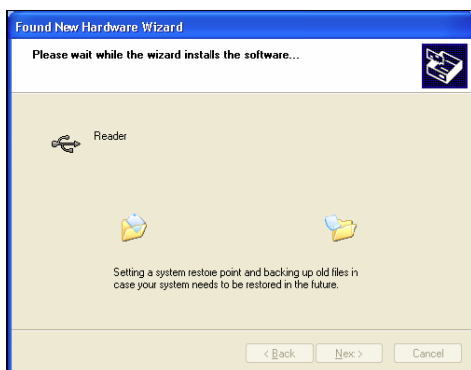


9. 「いいえ、今回は接続しません (T) 」を選択して「次へ」をクリックしてください。



10. 「ソフトウェアを自動的にインストールする (推奨) (I) 」を選択して「次へ」をクリックする。

- 1 1. ウィザードは PC 上の新しいハードウェアを検出を開始して、しばらくすると見つけます。 必要なファイルを自動的にインストールします。



注意：再起動のメッセージが PC 上に表示されることがありますが、このドライバは再起動を必要としていません。再起動を選択してもそのまま継続して問題無く動作します。

- 1 2. インストールが終了すると新しいデバイスの登録が終了したウィザードが表示されます。



- 1 3. 「終了」をクリックしてください。

注意：再起動のメッセージが PC 上に表示されることがありますが、このドライバは再起動を必要としていません。再起動を選択してもそのまま継続して問題無く動作します。

- 1 4. これで仮想 COM ポートのドライバをインストールできました。

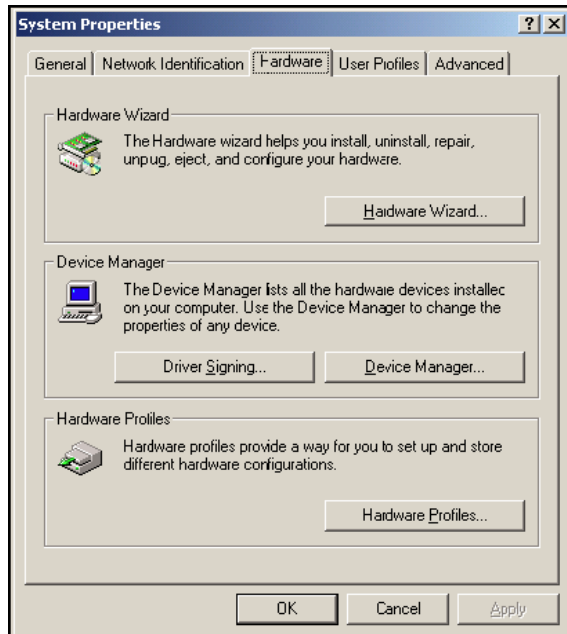
注意：このドライバは「デバイス マネージャ」の COM ポートを削除すると再インストールができなくなりますので、このドライバを決して削除しないでください。



以上で仮想 COM ポートドライバのインストールとリーダのデバイス認証が終了しました。 シリアル通信ソフトを起動してデータ受信できることを確認してください。

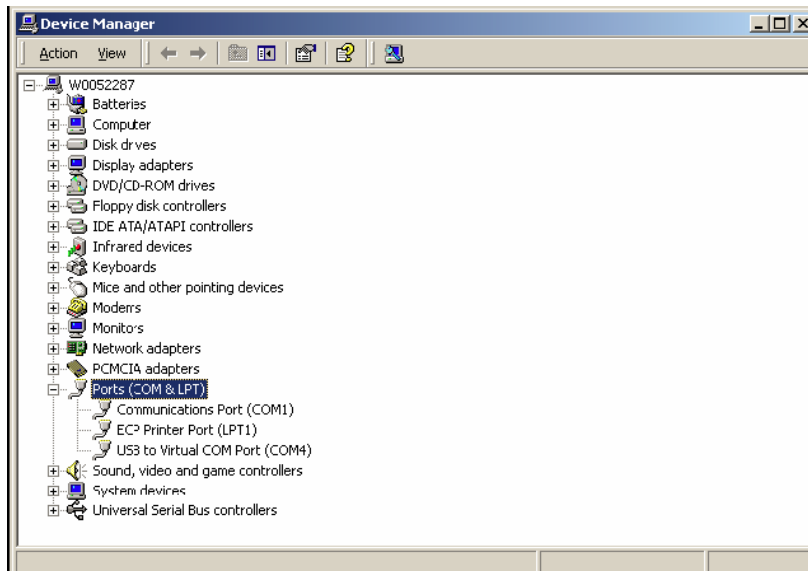
通信速度は「115200bps」を推奨いたしますが、どの設定値でも正常に受信できます。

バーチャル COM ポートの設定

1. 「スタート」 ボタンをクリックして「設定」をクリックしてください。
2. 「システム」をダブル・クリックしてください。
3. 「システムのプロパティ」から「ハードウェア」タブをクリックしてください。

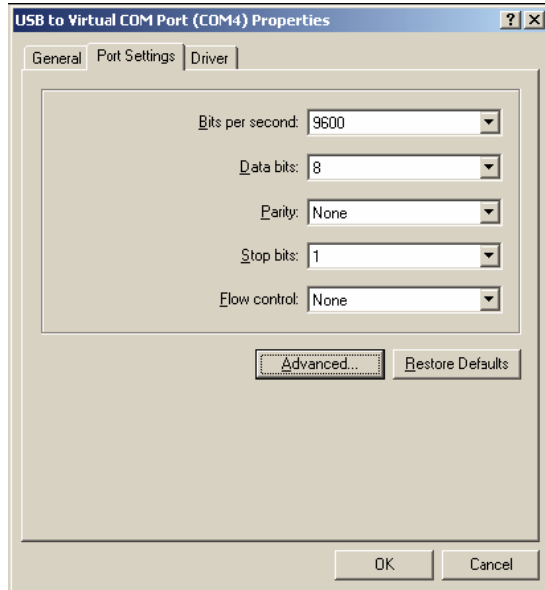


4. 「デバイス・マネージャ (D)」をクリックしてください。
5. 「ポート (COM と LPT)」をダブル・クリックするか、先頭の「 

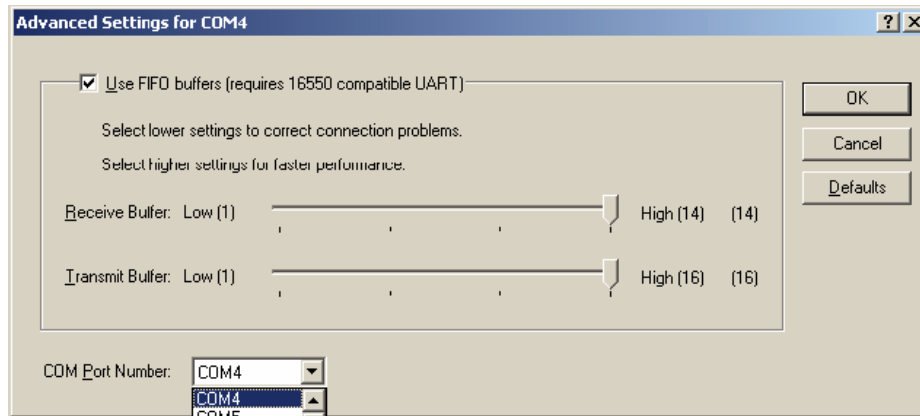


6. リストに「USB to Virtual COM Port (COMx)」が表示されます。 この「COM x」 xがバーチャル COM ポートの番号です。
7. ポート番号を変更するには、「USB to Virtual COM Port (COMx)」を右クリックしてプロパティを選択してください。

8. 「ポートの設定」タブをクリックしてください。

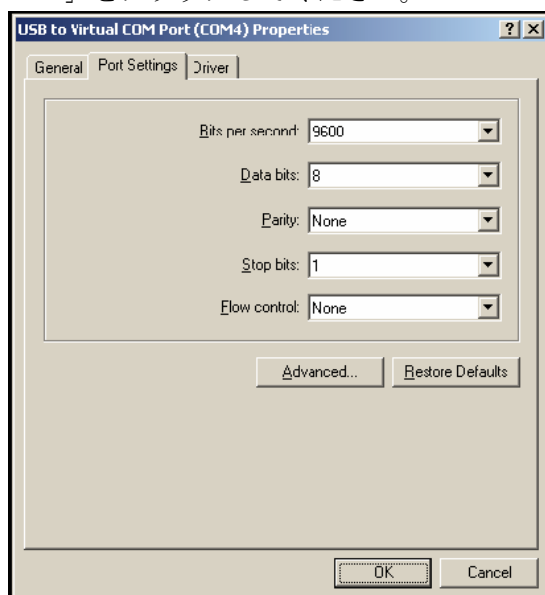


9. 「詳細 (A)」をクリックしてください。



10. COMポート番号からプルダウン・リストを表示させてCOMポート番号を選択します。

11. 「OK」をクリックしてください。



12. デバイスマネージャのポートの「USB Virtual COM Port (COMn)」のCOMnに変更されていることを確認してください。